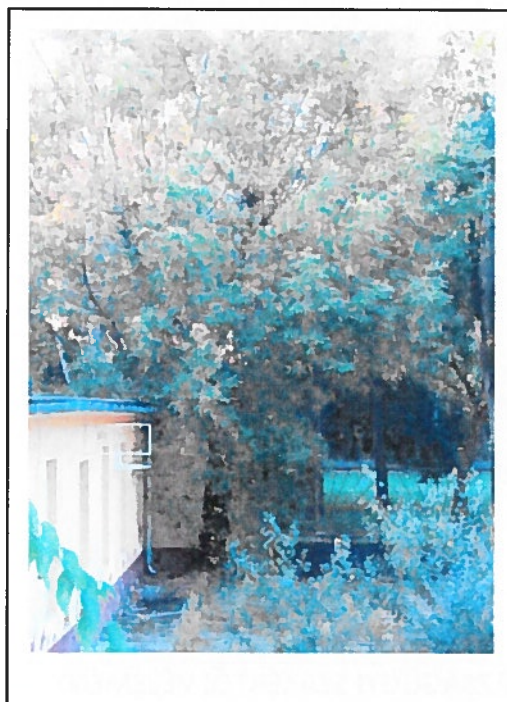


**14VL225 099**

**EGYEDI FAVIZSGÁLATI ADATLAP**

**FA KATASZTERI ADATAI**

Egyedi azonosító: 14VL 225 099  
Fa faja: Acer negundo  
Törzsátmérője: 41 cm  
Fa magassága: 8 m  
Korona szélessége: 7 m  
Gyökérzet állapota: 2  
Törzs állapota: 3  
Korona állapota: 2  
Egészségi állapota: 2  
(Radó Dezső által kidolgozott pontrendszerben)  
Beavatkozási javaslat: kivágás, favizsgálat  
Dendrológiai érték: Kevésbé értékes/invazív faj  
Egyéb szempontok: -  
Megjegyzés: -



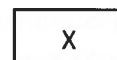
Fakatasztert készítette: Főkert Nonprofit Zrt.  
Fakataszter felülvizsgálat ideje: 2016.12.14.  
Felülvizsgálatot végző: Dr. Szilvácsku Zsolt, dendrológus  
Respekt Kft.

**VIZUÁLIS FAVIZSGÁLAT**



Vizsgálat elvégzésének ideje:  
Vizsgálat eredménye:  
Csatolt dokumentum:  
Vizsgálatot végző:

**3D TOMOGRÁFOS VIZSGÁLAT**



Vizsgálat elvégzésének ideje: 2017.02.23.  
Vizsgálat eredménye: kivágás  
Csatolt dokumentum: Műszeres favizsgálati adatlap  
Vizsgálatot végző: Szaller Vilmos, favédelmi munkacsoport vezető  
Főkert Nonprofit Zrt.

*L*

## ÖKOLÓGIAI KOCKÁZATELEMZÉS

Elemzés elvégzésének ideje  
Eredménye:

2017. augusztus 25-szeptember 14.  
Spontán telepedett egyed, amely környezetét tekintve akadályozott. Romos épület közvetlen szomszédságában található a park szélső területén. Invazív, agresszíven terjedő faj. Élőhelyi jelentősége minimális. Sérülések, károkozás az épület karbantartása és átépítése során. Kivágása és pótlása javasolt a Liget területén már értékesebb fafaj egyedével.

Csatolt dokumentum:

Városliget 115-117., VL224-225. táblák kijelölt fájának vizsgálata és ökológiai kockázatelemzése

Vizsgálatot végző:

dr. Szilvácsku Zsolt tájépítész, jogász,  
igazságügyi szakértő (sz 290422)  
Respekt Kft.



## IGAZSÁGÜGYI SZAKÉRTŐI VÉLEMÉNY

Szakvélemény készítésének ideje  
Eredménye:

2017. augusztus 25-szeptember 14.  
Invazív fafaj, sokszor csonkolt, torz, nem megtartható, kivágás.

Csatolt dokumentum:

Szakértői vélemény a Városliget 115-117., VL224-225. táblák kijelölt fájának vizsgálatához és ökológiai kockázatelemzéséhez

Vizsgálatot végző:

dr. Szilvácsku Zsolt tájépítész, jogász,  
igazságügyi szakértő (sz 290422)  
Respekt Kft.



## FAÁTÜLTETÉSI ÉS FAKIVÁGÁSI TERV

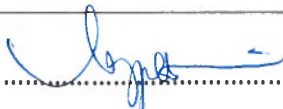
Dokumentum készítés ideje  
Javasolt munkavégzés:  
Csatolt dokumentum:  
Felelős tervező :

2017.09.15.  
**KIVÁGÁS**  
Fakivágási és faátültetési Engedélyezési Terv  
Szloszjár György, projekt vezető tervező  
K/1 01-5061  
Garten Studio Kft.



## VÁROSLIGET ZRT. JÓVÁHAGYÁSA

Jóváhagyó:  
Dátum:

.....  


**Fadiagnosztikai adatlap és kezelési javaslat**

**Megrendelő:**

BAZ Liget Projekt

**Helység:** Budapest  
**Terület:** Városliget  
**Fa kódja:** 25-99  
**Fafaj (latin):** *Acer negundo*  
**Fafaj (magyar):** Zöld juhar  
**Fa magasság:** 16 m  
**Törzs magasság:** 3 m  
**Törzs átmérő 1 m-en:** 48 cm  
**Törzskerület 1 m-en:** 151 cm  
**Korona átmérő:** 10 m  
**Vizsgálat ideje:** 2017. február 23.

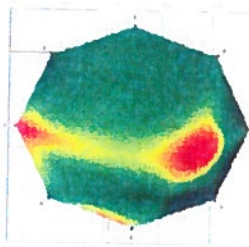
**Diagnózis:**

<b>A gyökérzet és gyökérnyak állapota</b>	
Radó EU-s favizsgálati értékszám:	1
A gyökérzet erős, legalább 50%-os károsodása, nagyon rossz feltételekkel rendelkező termőhelyen.	
A gyökérzet sérült, korhadt.	
A gyökérnyak sérült, korhadt.	
#HIV!	

<b>A törzs állapota</b>	
Radó EU-s favizsgálati értékszám:	2
A törzs erős károsodása (több nagy felületű seb, mély bekarharások).	
A törzs odvas, felületén kéregsérülés, kéregleválás található.	

<b>A koronaalap és korona állapota</b>	
Radó EU-s favizsgálati értékszám:	2
Erős koronakárosodás (50% felett)	
A koronaalap sérült, korhadt.	
Az ágrendszerben sérült vágás, korhadt vágás, odvas vágás, lehasadt ág, száraz ág, ágcsomok található	
Sarjból nőtt rá a beton talapzatra.	

<b>A műszeres vizsgálat értékelése</b>	
Réteg magassága:	40 cm
Átmérő 1:	46 cm
Átmérő 2:	50 cm
Törzskerület:	153 cm



A vizsgált magasságban a tomogram több kisebb kiterjedésű, a paláston és decentrikusan elhelyezkedő belső szerkezeti elváltozást jelez.



<b>A fa egészségi állapota és életképessége</b>	
Értékszám:	1
Sürgősen lecserélendő állapota vagy károsodás veszélye miatt	
<b>Megtarthatósági mutató:</b>	<b>12,51%</b>

**Kezelési javaslat:**

**KIVÁGÁS**

Következő favizsgálat javasolt ideje

1 év

**Felvételező:** Pék Zsolt, Sipos Ádám  
 favizsgáló  
 FÖKERT NONPROFIT ZRT

Sorszám: 14

Kötetszám: 1

Oldalszám: 26

## Faegyedek szakértői véleményezése és ökológiai kockázatelemzése

<p><b>Terület:</b> Budapest, XIV. ker. Városliget  <b>Fa kódja:</b>14VL225099  <b>Fafaj:</b> Acer negundo</p>	
<p><b>Általános dendrológiai jellemzés</b></p> <p>Fa magassága: 8 m  Törzsátmérő 1 méteren: 41 cm  Koronaátmérő: 7 m</p> <p>Vizsgálat ideje: 2017. szeptember</p>	<p><b>Állapotjellemezés (MFE 2013 módszertan):</b></p> <p>A gyökérzet és a gyökérnyak állapota: 2  A törzs állapota: 3  A koronaalap és a korona állapota: 2  A fa egészségi állapota és életképessége: 2</p>
<p><b>Elhelyezkedés és ökológiai helyzet</b></p> <p>Spontán telepedett egyed, amely környezetét tekintve akadályozott. Romos épület közvetlen szomszédságában található a park szélső területén. Invazív, agresszíven terjedő faj. Élőhelyi jelentősége minimális.</p>	
<p><b>Kockázatok és veszélyek</b></p> <p>Sérülések, károkozás az épület karbantartása és átépítése során.</p>	<p><b>Kezelési javaslatok</b></p> <p>Kivágása és pótlása javasolt a Liget területén más értékesebb fafaj egyedével.</p>

Készítette: dr. Szilvácsku Zsolt

Tömbtábla	Sorsz.	Fafaj	Szakértői értékelés eredménye
	77	Acer negundo	invazív faj, gyökérzet, gyökérnyak, törzs és korona is sérült, balesetveszélyes, kivágandó
	103	Ulmus laevis	kiszáradt, kivágás
	103A	kiszáradt fa	kiszáradt, kivágás
	109	Pyrus sp.	ápoló metszés
14VL225	21	Acer negundo	invazív faj, gyökérzet, gyökérnyak, törzs és korona is sérült, balesetveszélyes, kivágandó
	23	Robinia pseudoacacia	tuskó, kivágandó
	55	Elaeagnus angustifolia	balesetveszélyes, kivágandó
	59	Elaeagnus angustifolia	ápoló metszés
	88	Robinia pseudoacacia	a fa csonkolt, torz, ugyanakkor invazív fafaj egyede, megtartása nem indokolt, átültetése nem lehetséges, kivágás
	90	Celtis occidentalis	a faegyed nem él, kivágás
	91	Celtis occidentalis	a faegyed nem él, kivágás
	96	Celtis occidentalis	fagyönggyel fertőzött, a fához és gyökérzetéhez való hozzáférés korlátozott. A fa annyira idős, hogy átültetésre csak rendkívül magas költségek és több év előkészítés árán lehet felkészíteni. A faegyed nem képvisel egyedi, különleges értéket, kivágás
	97	Celtis occidentalis	a faegyed nem él, kivágás
	98	Celtis occidentalis	a faegyed nem él, kivágás
	99	Acer negundo	invazív fafaj, sokszor csonkolt, torz, nem megtartható, kivágás
	100	Robinia pseudoacacia	a faegyed nem él, kivágás
	101	Robinia pseudoacacia	a faegyed nem él, kivágás

A legtöbb egyedre jellemző, hogy különböző mértékben sérült a koronával rendelkeznek, amely oka viharkár, károsodást követő kezelés, visszavágás, vagy az ültetésből, termőhelyi kedvezőtlen viszonyokból adódó problémák, mint pl. a kokurens szomszédos egyedek elnyomó hatása, vagy építési törmelék jelenléte a talajban. Másik jellemző jelenség a növényegészségügyi problémák miatt elhaló ágak, sérült korona, törzs, gyökérzet. A favizsgálati adatlapokon meghatározott kezelési feladatok elvégzése indokolt és megfelelő az egyedek állapotát tekintve.

**A kivágásra javasolt fák ledarált anyagát a Liget kijelölésre kerülő részeire javasolom elhelyezni, megfelelő szakmai irányítás mellett. A cél kettős: általános termőhely javítás (a talaj humusz tartalmának erősítése); a talaj vízmegtartó képességének javítása.**